

相談支援事業所タノシカ サポートを紹介します！

TANOSHIKA TIMES

CREATING A WORLD WITHOUT DIFFICULTY IN LIVING AND WORKING

TANOSHIKA サポート特集

🎈 インタビュー
管理者/相談支援専門員 林さん

🎈 計画相談開始までの流れ

🎈 スタッフ紹介

🎈 相談支援専門員さんたちが支援について語る動画はコチラ▶▶▶



Vol. **6**
2023 Autumn
TAKE FREE

upport

Interview

Q TANOSHIKA SUPPORTでは
どんな仕事をされていますか？

A 利用者様の目を見て、心に寄り添い、利用者様の声を聞いて、その方の望まれる生活となるように一緒に考えて利用者さんにアドバイスをして、そして、その方の理想とする生活に近づけるように福祉サービスを提案していく。そんなお仕事です。

Q モニタリングをする際に
気をつけていることは？

A 緊張を解いていただけるように、まずは人と人としての会話から始めることを大切にしています。それと、ご挨拶差し上げた時のその方の表情を見て語り口や、語り始めを考えるようにしています。

Q TANOSHIKA SUPPORTならではの
強みを教えてください

A ありがたいことにチームのメンバーに恵まれてまして、私の足りない部分を補ってもらったり、かつみんなが戸惑うところは私の経験の範囲内で補ってあげたり、補い合いができる環境にあることです。

管理者/相談支援専門員

林 亜希子

Akiko Hayashi

好きなこと

硫黄臭がする温泉と
温泉たまご

支援について

生きづらさに真っすぐに
向き合います。

Check!



事務員

月足 恵美

Emi Tsukiashi

好きなこと

おいしいお茶を飲み、
おいしいお菓子を食べる。

支援について

初心忘るべからず。
相談支援専門員を支えています。

一緒に探そう。
あなたらしい選択肢を。

Check!

Check!

相談支援専門員

岡部 智栄

Chie Okabe

好きなこと

異文化交流

支援について

出会いを求めて走ります。



相談支援専門員

中嶋 紳道

Shindo Nakashima

好きなこと

4人以上でハモること。

支援について

可能性を信じて伴走します。



Check!

相談支援専門員

益田 未央

Mio Masuda

好きなこと

食べる事、飲む事、
知らない事を知る事。

支援について

共に考え共に歩む、
を目指します。



Check!

相談支援専門員

久保田 悟史

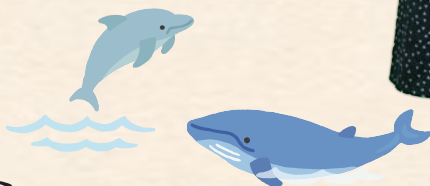
Satoshi Kubota

好きなこと

野球 好きな選手は
バントの神様「川相昌弘」です。

支援について

謙虚をモットーに。





TANOSHIKA SUPPORT

毎週金曜日の
ミーティング風景



Movie



動画では
supportの皆さんが
支援内容について
語っています！



Instagram



インスタもやってます！

Please
Follow us!!



目を見て、声をきいて、
こころに寄り添う。

2020年4月に久留米市通町に新規開設した事業所です。
「一人ひとりの選択肢を増やす場所」をモットーとして、障がいをお持ちの方やご家族をサポートします。個々の不安を二
ーズ化し、福祉の視点のみでなく多方面からアドバイスをで
きるよう心がけます。私たちは障がいをお持ちの方皆様がご
本人の可能性を広げ、力をつけられるよう努めて参ります。



特定相談支援

市町村が指定する相談支援事業所です。さまざまな相談に応じる「基本相談支援」に加えて、サービス利用を希望する方に向けた「サービス利用支援」「継続サービス利用支援」をおこないます。特定相談支援事業所が担う役割は、必要な福祉サービスを案内すること（サービス利用支援）、利用しているサービスが適切か見直すこと（継続サービス利用支援）を通して、障害福祉サービスに関わる総合的な支援をおこなうことです。

障害児相談支援

市町村が指定する相談支援事業所です。「障害児支援利用援助」「継続障害児支援利用援助」をおこないます。障害児相談支援事業所が担う役割は、障害児通所サービスを案内すること（障害児支援利用援助）、利用している障害児通所サービスが適切か見直すこと（継続障害児支援利用援助）を通して、障がいを持つ児童やその保護者を支援することです。



TANOSHIKA SUPPORTでは「サービス等利用計画」の作成や行政への手続き代行なども行います。

計画相談開始までの流れ

- 06.
- 05.
- 04.
- 03.
- 02.
- 01.

状況・意向の確認
福祉サービスをご希望の方のお宅に訪問し、生活状況や意向などを伺います。
※訪問は国が定めています。

サービスの検討
必要なサービスを検討し、事業所探しのお手伝いをします。
※福祉サービスに限らない社会資源の活用も視野に助言を行います。

行政への申請
利用するサービスが決まったら行政（居住地の福祉課）に申請します。

関係者会議
利用先の関係者等を含めた会議を行い、方針の確認をします。

利用開始
行政（居住地の福祉課）の支給決定を受け、サービス利用開始となります。

モニタリング
福祉サービスがスムーズに受けられているか訪問等で定期的に確認します。
サービスの更新や変更も対応します。
※利用確認の頻度は利用者様によって異なります。





就労継続支援A型事業所

TANOSHIKA FARM

(たのしか・ふぁーむ)

〒830-0047

福岡県久留米市津福本町
845-5

☎ 0942-38-2655

☎ 0942-80-0180 (FAX)

就労継続支援A型事業所

TANOSHIKA CREATIVE 諏訪野町

(たのしか・くりえいていぶ・すわのまち)

〒830-0037

福岡県久留米市諏訪野町1-22
ワカナセントラルプレイス 5F

☎ 0942-80-6216

☎ 0942-80-6217 (FAX)

就労継続支援A型事業所

TANOSHIKA PLUS

(たのしか・ぷらす)

〒839-0863

福岡県久留米市国分町1466-3
森ビル一階東号室

☎ 0942-27-5823

☎ 0942-27-5824 (FAX)

就労継続支援A型事業所

TANOSHIKA CREATIVE 東町

(たのしか・くりえいていぶ・ひがしまち)

〒830-0032

福岡県久留米市東町25-3
プラザビル2F

☎ 0942-65-6842

☎ 0942-65-6843 (FAX)

相談支援事業

TANOSHIKA SUPPORT

(たのしか・さぽーと)

〒830-0018

福岡県久留米市通町 5-18
イデックビルI 2F

☎ 0942-27-6063

☎ 0942-27-6167 (FAX)

本部業務

TANOSHIKA HOME

(たのしか・ほーむ)

〒830-0018

福岡県久留米市通町 5-18
イデックビルI 2F

☎ 0942-27-6163

☎ 0942-27-6167 (FAX)



CHECK

公式サイトやSNSで最新の情報を発信しています!ぜひチェックしてみてください!


 WEB


 LINE


 Twitter


 Facebook


 Instagram

本広報誌(TANOSHIKA TIMES)は
TANOSHIKA CREATIVE利用者が
デザインを担当しております。



TANOSHIKA CREATIVE
デザイナー Kさん & Hさん